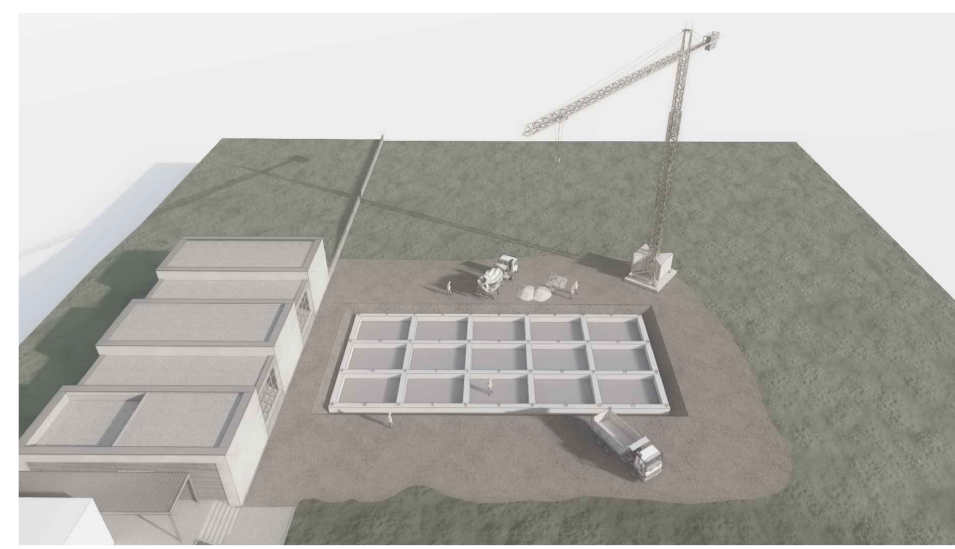




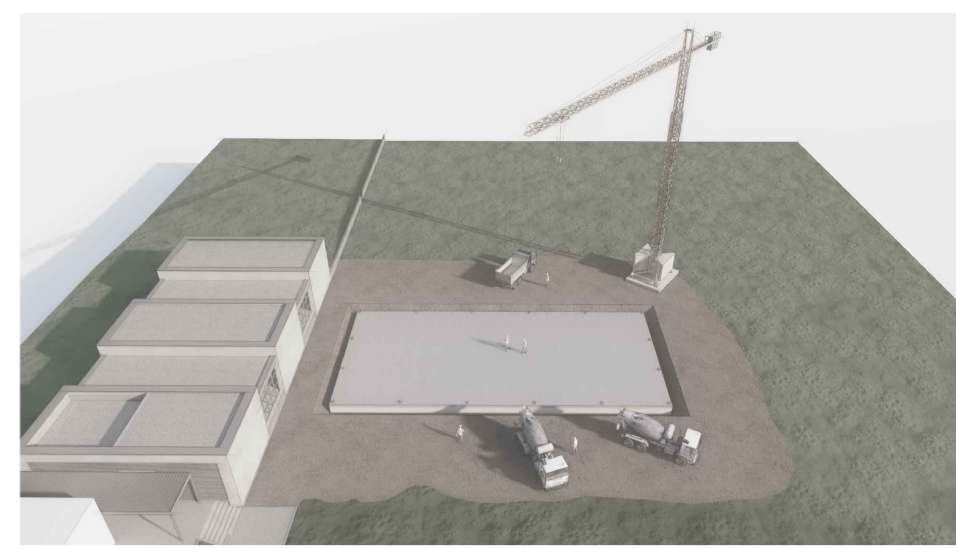
1 SCAVO GENERALE DI SBANCAMENTO



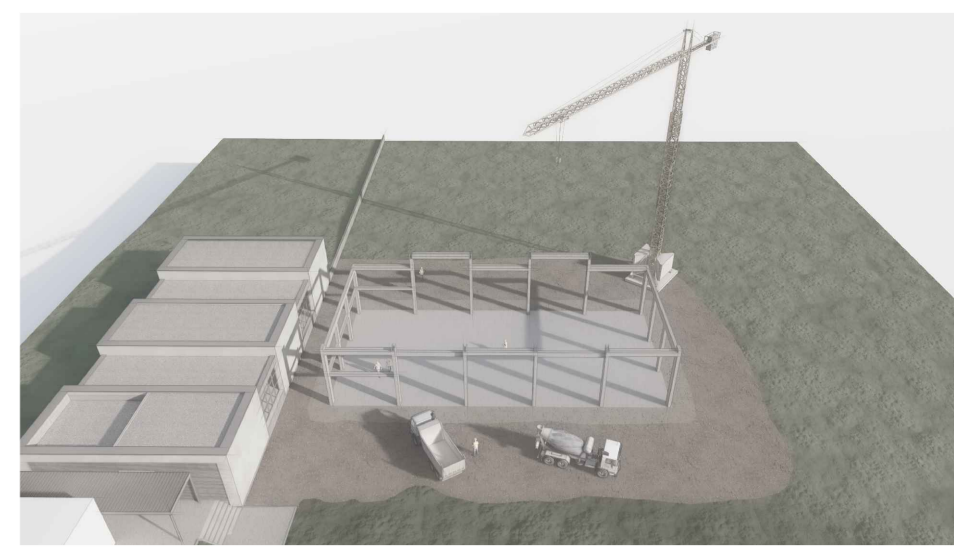
2 PALIFICATA



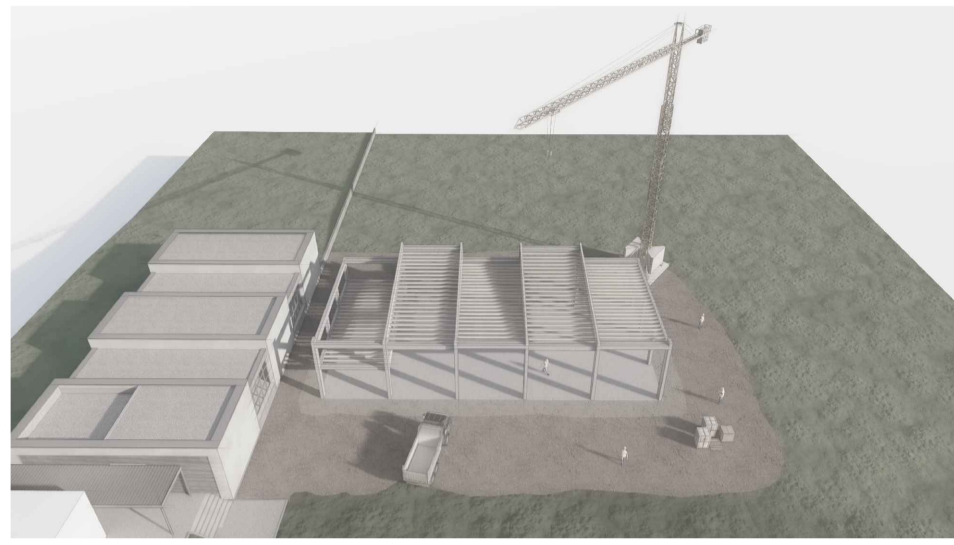
3 FONDAZIONI



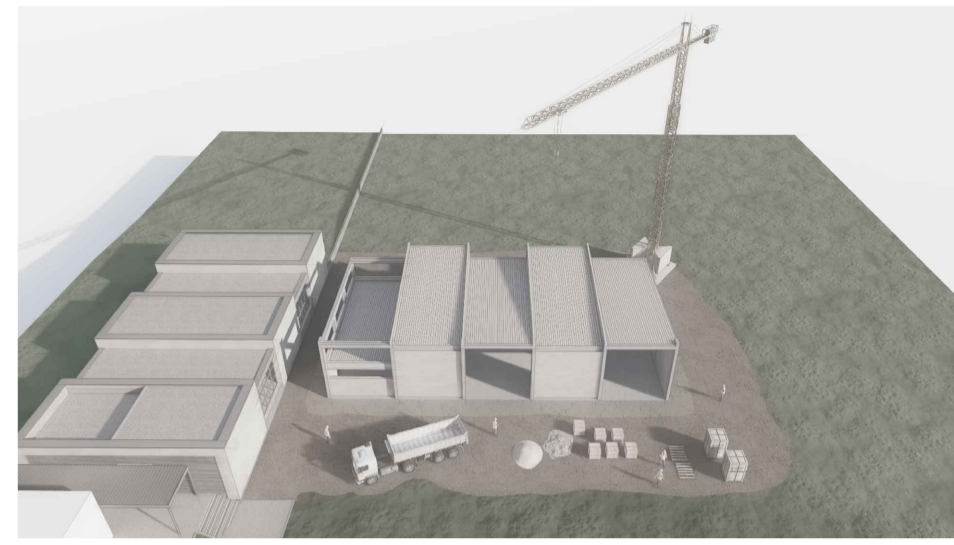
4 PRIMO SOLAIO



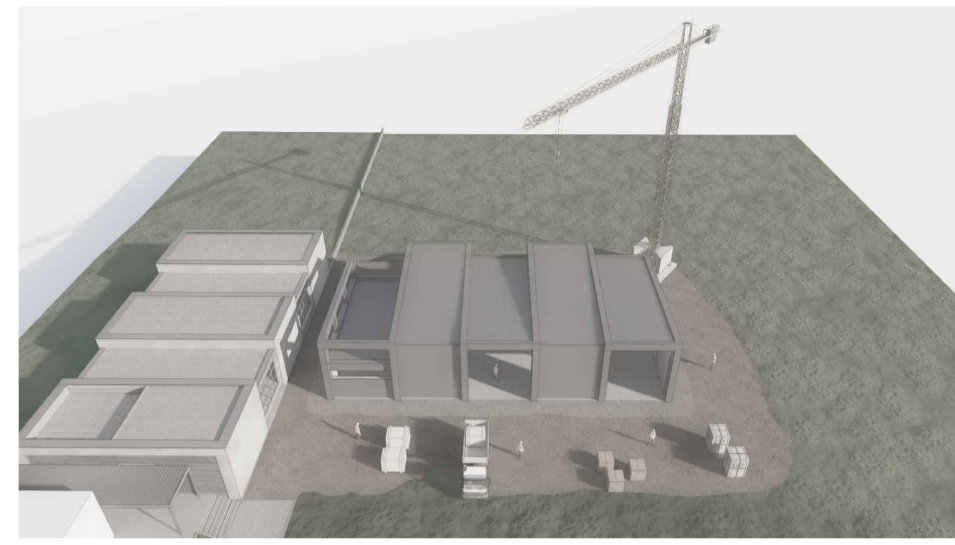
5 STRUTTURA PORTANTE IN ELEVAZIONE VERTICALE - REALIZZATA IN CA



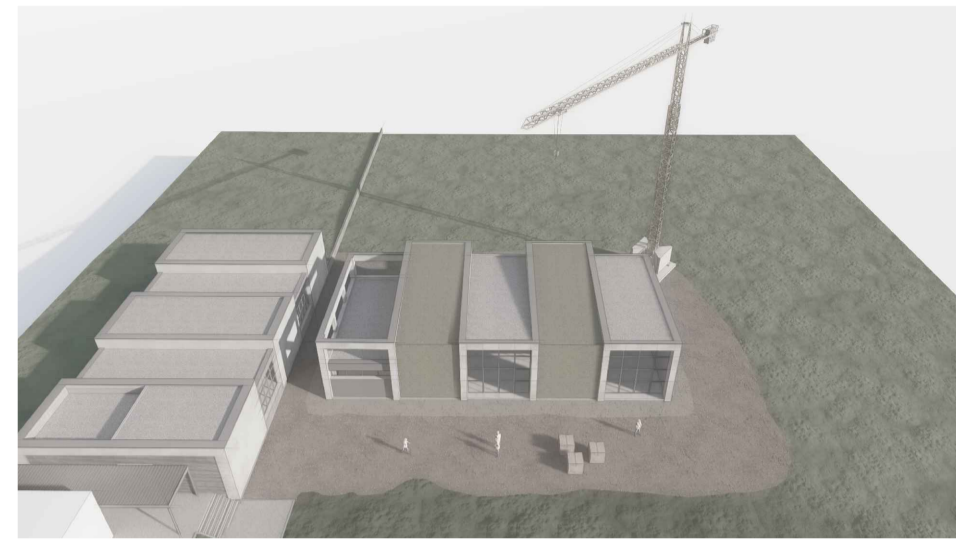
7 STRUTTURA PORTANTE ORIZZONTALE - TRAVI E TRAVETTI IN LEGNO E CA



8 CHIUSURE DI TAMPONAMENTO



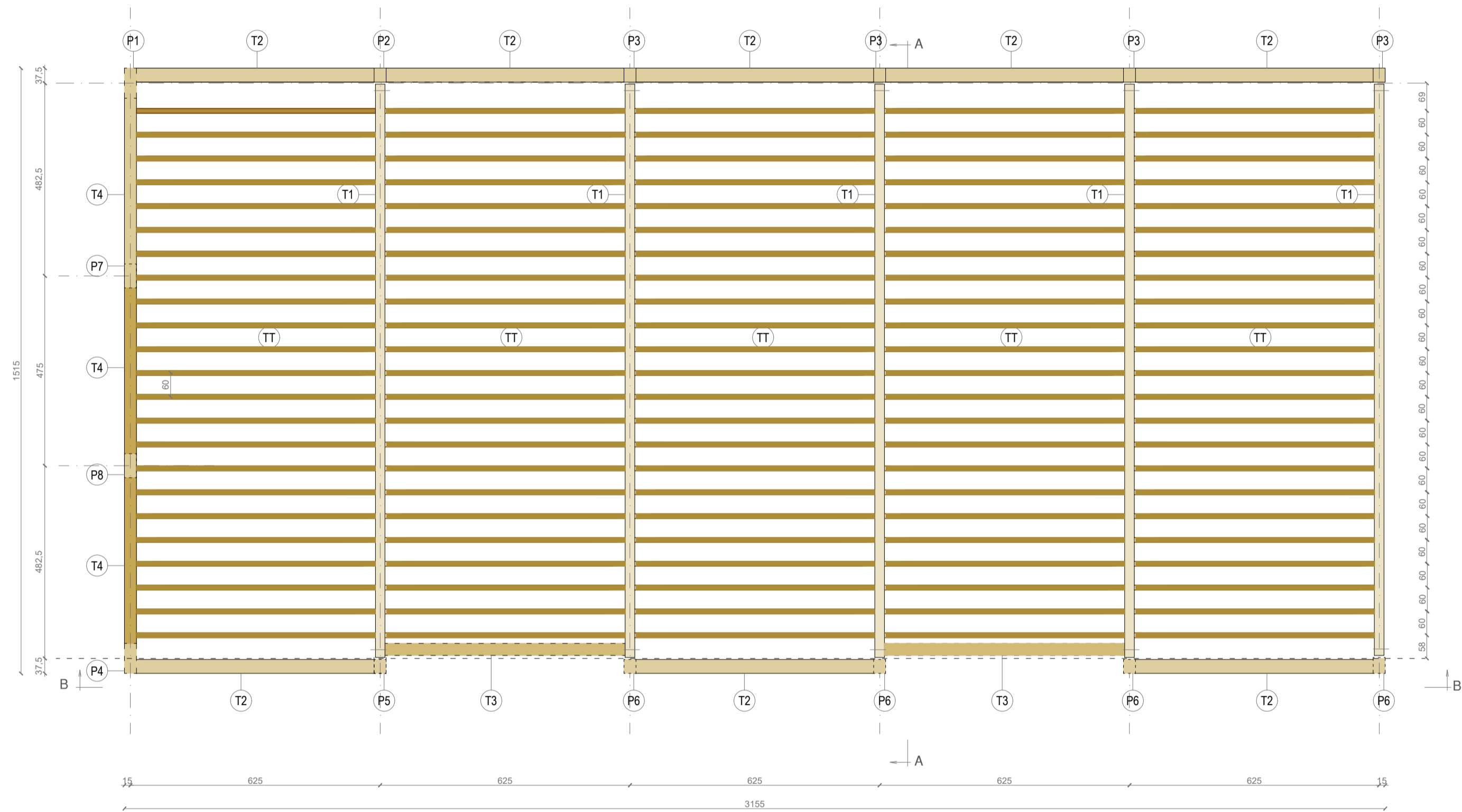
9 FINITURE DI FACCIATA



10 POSA SERRAMENTI



11 SISTEMAZIONI ESTERNE



Simbolo	Elementi	Dimensione
	T1 - Travi principali lamellari GL28h	24 x 120/240 cm
	T1' - Travi principali lamellari GL28h	24 x 120 cm
	T2 - Trave in CA	35x40 cm
	T3 - Trave in CA	30x40 cm
	T4 - Travi in CA	30x30 cm
	TT - Trave in legno lamellare GL24h	12x28 cm
	P6 - pilastri in calcestruzzo armato - h680	30 x 75 cm
	P8 - pilastri in calcestruzzo armato - h670	30 x 60 cm
	P7 - pilastri in calcestruzzo armato - h636	30 x 60 cm
	P5 - pilastri in calcestruzzo armato - h680	30 x 100 cm
	P4 - pilastri in calcestruzzo armato - h680	30 x 75 cm

NOTE GENERALI

- Tutte le misure sono espresse in centimetri, salvo diversa annotazione.
- Eventuali discordanze tra quote parziali e relative quote totali sono da attribuirsi all'arrotondamento decimale adottato.
- Le quote altimetriche sono espresse in metri.
- Considerare le misure e le quote indicate nella tavola, non rilevare graficamente.
- Tutte le misure e le quote sono da controllare e verificare in cantiere.
- Questo elaborato deve essere verificato in associazione a tutti gli elaborati strutturali ed impiantistici.
- Eventuali divergenze vanno segnalate alla DL prima dell'esecuzione delle opere.



**NUOVA PALESTRA-SCUOLA G. RODARI
COMUNE DI OLGINATE**

PROGETTISTI

PROGETTAZIONE ARCHITETTONICA
COORDINAMENTO GENERALE
COORDINAMENTO SICUREZZA

ARCHICOMO ENGINEERING SRL
VIA GIUSEPPE GRILLON 9 - 22100 COMO (CO)

ARCH. GIANMARCO MARTORANA
VIA STOPPA 32 - 22045 SAN FERMO DELLA BATTAGLIA (CO)

ING. DONATELLA NOVI
VIA DELLA COOPERATIVA 12 - 22016 TREMEZZINA (CO)

P.I. LORENZO COLOMBO
VIA ANTONIO NOLFI 1 - 22100 COMO (CO)

PROGETTAZIONE STRUTTURALE
ASPETTI GEOTECNICI

ING. MONICA VANZAN
VIA I MAGGIO 31 - 20136 BERGAMO (BG)

ING. GEOL. MATTEO BENZI
VIA TURATI 27 - 2008 PESCHIERA B. (MI)

DOTT. GEOL. ALBERTO RECH
VIA COL. OMBROSO 19 - 20021 SORGANO (MO)

PROGETTAZIONE IMPIANTI
MECCANICI

ING. DAMIANO LURATI
VIA VARENSA 3 - 20070 VILLA GUARDIA (CO)

PROGETTAZIONE IMPIANTI
ELETTRICI E SPECIALI
PROGETTAZIONE ACUSTICA

ING. DAVIDE LODI RIZZINI
VIA CANTURNA, 511 - 22100 COMO (CO)

COMITENTE

COMUNE DI OLGINATE
P.ZZA VOLONTARI DEL SANGUE 1
23854 OLGINATE (LC)

Finanziato dall'Unione europea
NextGenerationEU

Comune di Olginate (Lecco)

INTERVENTO

INTERVENTO DI REALIZZAZIONE NUOVA PALESTRA SCUOLA PRIMARIA "G.RODARI"
VIA CAMPAGNOLA - 23854 OLGINATE (LC) - CUP: E91B22001200006 - INTERVENTO 4 PNRR (ART.4 DM 2/12/21)

**PROGETTO DEFINITIVO - ESECUTIVO
(DPR 207/2010)**

TITOLO: PROGETTO - INTERVENTO 2 (PALESTRA); SCHEMI STRUTTURALI E FASI COSTRUTTIVE

NOME DEL FILE: AC_OLG-P_ESE_ARC_26_PRO_FASI COSTRUTTIVE.DWG

SCALA: 1:100

DATA: GIUGNO 2023

26

a termine di legge il presente disegno è "di proprietà" di ARCHICOMO e non potrà essere riprodotto o trasmesso a terzi senza precisa autorizzazione della stessa.